



Collaboration Desktop

Un ambiente collaborativo

Una soluzione di
Product Lifecycle Management Solutions

Content Management

Product Data Management

Organizzare il Workflow Management

Gestire il Document Management

L'informazione al centro del business

Collaboration Desktop è una soluzione per la collaborazione.

Collaboration Desktop abbate i confini fra le aziende e fra i dipartimenti all'interno di una stessa organizzazione; è la chiave di successo per comunicare rapidamente le informazioni e per seguire i processi di business integrati tra dipendenti, clienti e fornitori.

Collaboration Desktop fornisce un ambiente altamente produttivo basato su standard per l'integrazione degli ambienti e delle applicazioni.

Realizzazione di nuove opportunità di business

L'impiego di **Collaboration Desktop** costituisce un grande ambiente collaborativo aziendale, dove è possibile far confluire tutte le informazioni di progetto e di prodotto.

Un ambiente vocato alla gestione dei dati di prodotto, abbattendo le limitazioni degli ambienti PLM in commercio, come l'alto costo del progetto, strumenti complessi e difficilmente adattabili alle esigenze aziendali.

Collaboration Desktop con una architettura potente fornita dal Framework .NET e il Quick Prototyping (mediante il tool SDK di **Collaboration Desktop**) consentono di adattare rapidamente l'applicazione alla propria realtà aziendale.

Riduzione del time-to-market.

La riduzione del ciclo di vita di molti prodotti, la continua necessità di accrescere la competitività riducendo i costi di sviluppo ed il time to market rendono il processo di introduzione di nuovi prodotti particolarmente critico per molte realtà aziendali, dalle aziende dell'alta tecnologia, A quelle farmaceutiche, così come essenziale diventa il processo di introduzione di nuovi modelli per molte aziende di produzione grandi e piccole, da quelle automobilistiche a quelle di elettrodomestici.

Collaboration Desktop è costruito su Microsoft .NET Framework e progettato per garantire un basso costo per la realizzazione del progetto.

La gestione collaborativa supera la tecnologia, riguarda direttamente le persone coinvolte : clienti, progettisti, vendite, tutta l'azienda è coinvolta per usufruire dell'informazione che nasce si sviluppa e vive in **Collaboration Desktop**, che rende liberi dal tempo e dalle vecchie procedure di gestione.

Ottimizzare il business aziendale con Collaboration Desktop

▶ Adattarsi in tempo reale ai cambiamenti in maniera da formulare rapidamente una risposta concreta alle nuove richieste dei clienti. Realizzare nuovi prodotti o variazioni dei precedenti attraverso la collaborazione estesa.

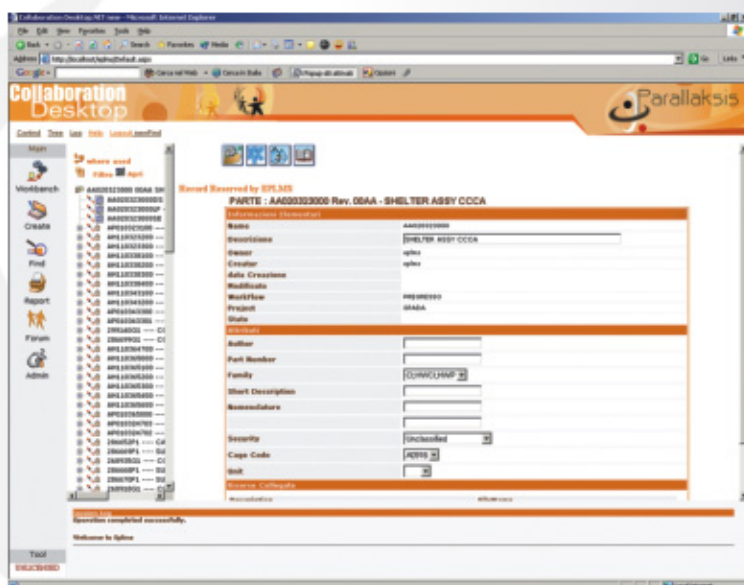
▶ Integrare nuove tecnologie senza alcuna discontinuità del business aziendale.

▶ Controllare gli accessi, dando all'azienda la possibilità di definire livelli differenziati di visibilità delle informazioni. Coinvolgere clienti e fornitori nel processo di sviluppo del prodotto.

Una piattaforma collaborativa ad un costo complessivo contenuto

Una soluzione .NET

Collaboration Desktop è basato su Microsoft .NET Framework, una scelta vincente che aggiunge un vantaggio competitivo intrinseco della piattaforma .Net. Facilmente integrabile con le altre applicazioni e servizi Web.

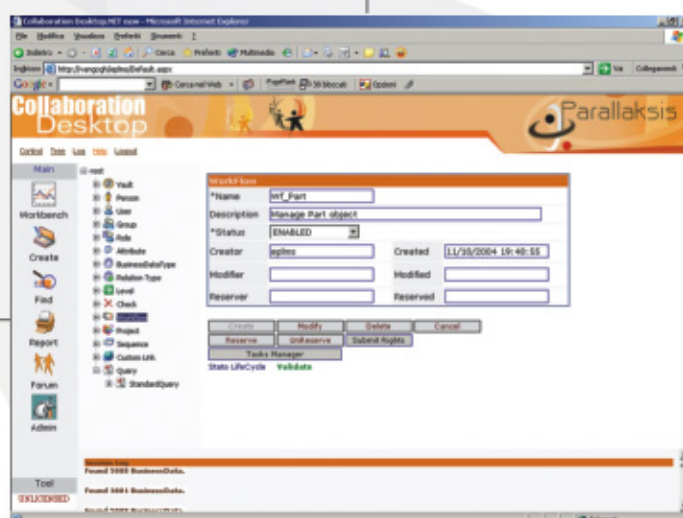


02 Aumentare la produttività del personale

Collaboration Desktop è di facile utilizzo : offre un'interfaccia semplice ed intuitiva, un potente motore di amministrazione integrato per una semplice gestione dell'ambiente e della configurazione.

Gestire e strutturare le informazioni non è mai stato così semplice.

Le operazioni di amministrazione sono tutte disponibili su Web.



Un'interfaccia multi-lingua e ricca di informazioni che guidano l'utente in tutte le operazioni.

La pagina principale di **Collaboration Desktop** fornisce un accesso immediato a tutte le informazioni, grazie alla ricerca Full Text e alle funzioni di ricerca avanzate.

Un ottimo prodotto di **collaborazione** deve essere realizzato a regola d'arte per poter soddisfare le specifiche esigenze dell'azienda.

Molte esigenze sono inerenti al mercato in cui la propria organizzazione opera.

Aziende di produzione

Aziende di progettazione

Aziende di servizi

Aziende farmaceutiche

Aziende chimiche

Pubblica Amministrazione

Aziende di produzione

In un mercato sempre più popolato da aziende capaci, aggressive e dinamiche diventa sempre un must il velocizzare il proprio processo produttivo; la riduzione del tempo necessario al rinnovo dei prodotti, l'abbattimento dei costi e l'incremento della qualità dei propri servizi a prezzi più contenuti sono essenziali per la competitività della propria organizzazione. Questo può avvenire razionalizzando i propri processi interni, velocizzando l'uscita di nuovi prodotti e fornendo ai vari gruppi di lavoro degli strumenti tecnologici innovativi.

Una sostanziale riduzione del Time-to-market dei nuovi prodotti, l'incremento della velocità d'evoluzione di quelli esistenti, il riutilizzo del progettato, la riduzione dei costi, l'aumento del numero e della qualità dei prodotti in catalogo sono sicuramente dei fattori importantissimo per conquistare quote sempre maggiori di mercato.

Uno dei criteri principali per ottenere questi miglioramenti e per raggiungere gli obiettivi prefissati in modo rapido e brillante, è l'utilizzo di tecnologie all'avanguardia, affidabili e sicure che possano supportare l'azienda nella propria evoluzione. Un sistema potente ed innovativo, di semplice apprendimento, capace di supportare la cooperazione all'interno della Value-Chain, integrabile con altri prodotti informatici presenti in azienda ed in grado di dare una risposta di qualità alle esigenze della propria azienda, garantisce un rapido e significativo ROI.

L'integrazione con i più diffusi sistemi di progettazione CAD, l'efficiente gestione dei workflow e dei flussi documentali, la generazione automatica delle Bill Of Material partendo dal progetto CAD ed il configuratore di prodotto, consentono il raggiungimento di un'efficace riduzione dei tempi di progettazione, una notevole riduzione dei costi, un aumento delle vendite e dei margini.

Aziende di progettazione

In un settore estremamente dinamico come quello della progettazione, progettisti e disegnatori devono poter proporre continuamente idee e soluzioni per la realizzazione di prodotti innovativi, funzionali e di successo. Le sfide che si presentano, per non essere costretti a sacrificare obiettivi importanti e la qualità offerta, sono relative alla riduzione del Time-to-Market dei nuovi prodotti, alla diminuzione dei tempi e dei costi delle fasi di progettazione e di Change-Management ed al riutilizzo del progettato.

Un fattore importante deriva anche dalla razionalizzazione dei processi di approvazione dei progetti. In molte realtà, il processo di approvazione avviene ancora in modo cartaceo rallentando il processo di progettazione rispetto all'adozione di un sistema in grado di inviare la corrispondenza per richiesta d'approvazione e copia conoscenza in modo automatico e tener traccia delle interazioni fra i vari attori.

Inoltre, un sistema capace di fornire tutte le informazioni relative ad un progetto in modo sicuro, condiviso, consistente e che gestisca opportunamente la progettazione cooperativa semplifica di molto il lavoro di disegnatori, progettisti e del management che, grazie a queste tecnologie, è in grado in pochi secondi di reperire informazioni aggiornate in tempo reale circa lo stato del progetto.

La suite **Collaboration Desktop** è la miglior soluzione in grado di supportare i gruppi di progettazione grazie alle sue potenti funzionalità. Supporto della progettazione cooperativa, definizione di workflow e flussi documentali, gestione efficiente del change-management, firma elettronica, gestione di vaults per i documenti ed integrazione con i più diffusi prodotti di CAD sono solo alcune delle potenti funzionalità offerte.

Aziende di servizi

In un settore in cui la rapidità di problem-solving, la qualità ed il prezzo dei servizi sono i criteri di valutazione più significativi per i clienti. Disporre di un sistema rapido, sicuro ed affidabile che consenta di velocizzare le attività aziendali, aumentare la proposta di nuovi servizi e di ridurre i costi consente l'ottenimento di un sicuro e significativo vantaggio rispetto ai propri rivali più *miopi*.

L'adozione di sistemi PLM consentirà all'azienda di velocizzare i processi interni, minimizzare il numero dei colli di bottiglia, condividere le informazioni rilevanti all'interno dei vari gruppi di lavoro, supportare la collaborazione garantendo sempre un elevato grado di sicurezza e di massimizzare la capacità produttiva delle persone. Grazie a questi sistemi sarà possibile rendere più veloce la commercializzazione di nuovi servizi e lo scambio di documenti in modo sicuro, ridurre i costi, aumentare i margini e garantire un rapido e significativo ROI.

Collaboration Desktop è la miglior soluzione per il soddisfacimento delle esigenze aziendali: supporto del lavoro collaborativo mediante un ambiente intuitivo e potente, gestione dei workflow e di flussi documentali, funzionalità di document management, integrabilità con i più comuni prodotti come Microsoft Office, Outlook e Acrobat Reader con i sistemi SAP ed ERP sono solo alcune delle caratteristiche vincenti di **Collaboration Desktop**.

Aziende farmaceutiche

Le aziende farmaceutiche agiscono in un mercato fortemente competitivo reso ancora più complesso dalla lunghezza temporale dei vari iter di certificazione a cui un farmaco deve essere sottoposto prima di essere messo in commercio. Raccolta e gestione di dati di test clinici, catalogazione di grosse moli di articoli e di documenti, possono causare un notevole rallentamento delle attività. La riduzione del Time-to-Market e dei costi e l'aumento della produttività dei gruppi di ricerca e di sviluppo non può che portare benefici all'azienda.

Collaboration Desktop vi offre tutti gli strumenti più innovati ed a basso costo per ridurre al minimo i tempi per l'immissione sul mercato di nuovi prodotti, di ricerca e classificazione dei documenti d'interesse, per agevolare il lavoro cooperativo e per velocizzare i propri processi e flussi documentali.

Aziende chimiche

Il campo chimico si presenta come un mercato estremamente delicato e variegato. Le organizzazioni per guadagnare quote di mercato ed aprire un nuovo business celermente devono poter disporre di strumenti che possano accelerare tutti i processi e flussi documentali interni, classificare ed organizzare tutte le informazioni utili alle proprie finalità ed agevolare al meglio la collaborazione fra le persone. La riduzione del Time-to-market di nuovi prodotti e servizi è un'ulteriore sfida da vincere per imporsi sul mercato a scapito dei propri competitors.

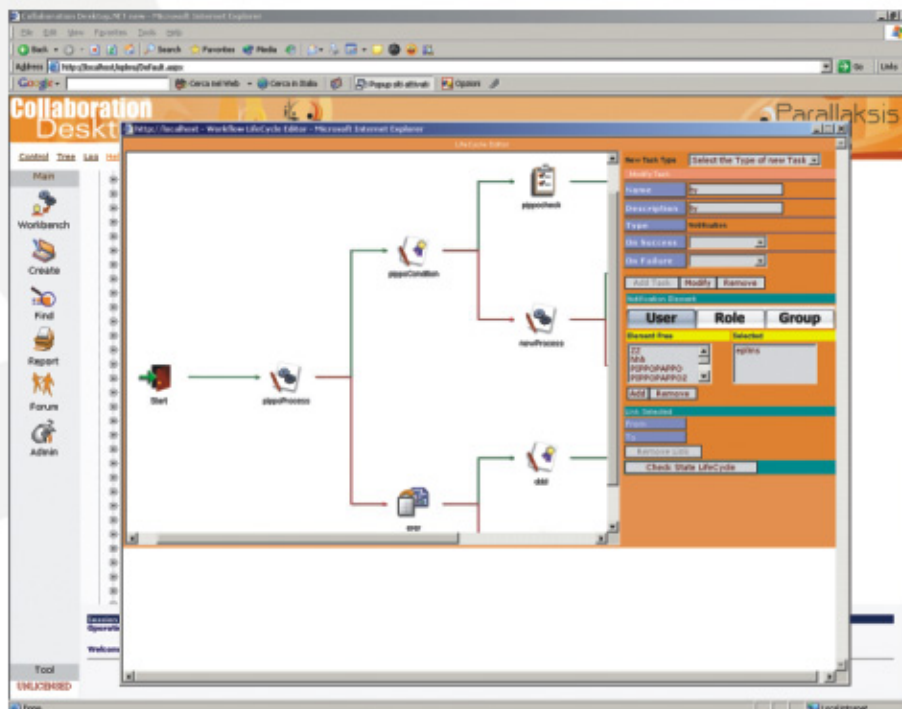
Collaboration Desktop è la soluzione adatta per ridurre al minimo i tempi di risposta alle esigenze del mercato e per conquistare nuove aree di business, rafforzando quelle già acquisite.

Pubblica Amministrazione

I vari Enti della Pubblica Amministrazione hanno la necessità di produrre e gestire delle significative quantità di documenti e complessi flussi documentali. La gestione, la distribuzione, la memorizzazione e l'autenticazione di tutti questi documenti deve rispettare quanto richiesto dal **Protocollo informatico**.

I processi interni ad un Ente sono molto spesso lunghi e complessi. Documenti quali regolamenti, leggi, concorsi, appalti, capitolati, progetti, ecc.. sono sottoposti a complessi iter di approvazione che usualmente implicano l'interazione fra diversi Enti, Dipartimenti ed uffici. L'automatizzazione dei flussi e un sistema di document management affidabile, rapido e sicuro diventa fondamentale per questo tipo di realtà.

Collaboration Desktop consente di ridurre al minimo i tempi di approvazione, certificazione ed archiviazione dei documenti e per velocizzare al meglio le attività dell'ente di appartenenza .



.04 Sistema modulare

Collaboration Desktop è composto da diversi moduli, logicamente suddivisi ed indipendenti tra di loro, completamente personalizzabili per soddisfare ogni specifica esigenza dei nostri clienti.

Portal: il modulo che offre servizi per la collaborazione estesa quali email, mediante integrazione con Microsoft Outlook, chat multi-rooms e di forum di discussione.

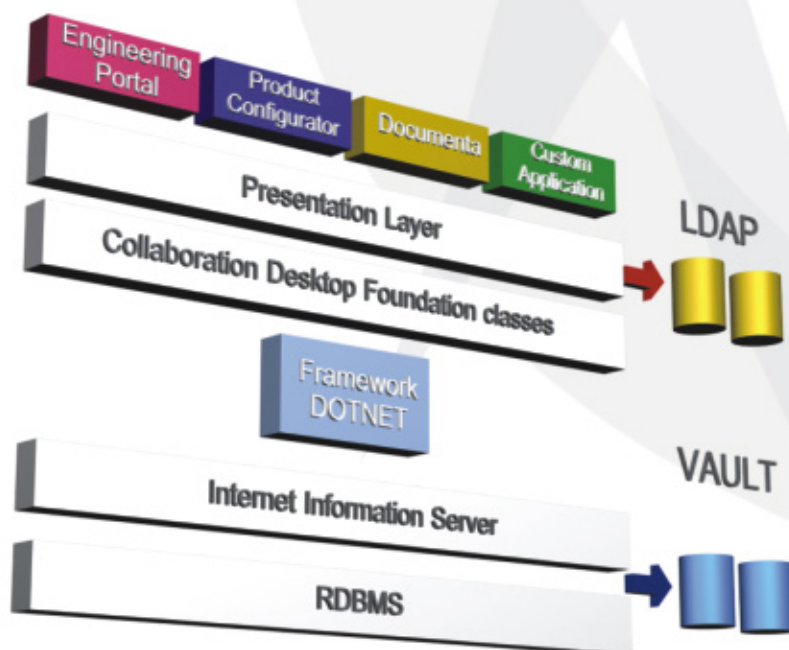
Questo modulo offre anche la possibilità di autenticazione della posta elettronica mediante firma elettronica.

Engineering Portal: è il core della soluzione di Product Lifecycle Management ed offre funzionalità per la gestione dei vaults, dei documenti, dei processi, delle distinte, del ciclo di vita dei prodotti e per il supporto del Change Management.

ProductConfigurator: il modulo per la configurazione commerciale e per l'assistenza tecnica automatica per Agenti, Rivenditori e Partner commerciali.

Documenta: il modulo per la gestione dei documenti. Velocizza tutte le operazioni di ricerca dei vari documenti aziendali come pagine HTML, Powerpoint, Word, Excel, immagini, e-mail, etc. Questo modulo offre inoltre funzionalità di Full-Text Retrieval.

Workflow: il modulo che consente la realizzazione e la gestione dei vari workflow aziendali, automatizzando le comunicazioni alle varie figure professionali previste nel processo aziendale.



Caratteristiche 05

Ricerca rapida dei dati di prodotto: all'interno del sistema è integrato un motore di ricerca che consente ai progettisti di ridurre a pochi secondi le operazioni di reperimento dei dati di prodotti. Vengono offerte, inoltre, funzionalità di Full-text Retrieval.

Importazione/esportazione dei dati in file XML: tramite le funzionalità di import/export è possibile aumentare l'interoperabilità dei dati convertendo le informazioni desiderate in formato XML. In questo modo sarà possibile condividere ed inviare informazioni con altri strumenti informatici.

Semplicità e potenza di gestione del Change Management: grazie ad un ambiente appositamente progettato, è possibile gestire in modo rapido ed efficace il processo di cambiamento di prodotto. Sarà quindi possibile inoltrare richieste di modifiche, segnalare problemi ed avviare il processo di Change Request e di Change Order.

Memorizzazione degli scambi di informazione interni al gruppo di lavoro: è possibile memorizzare e rendere disponibili tutti gli scambi di e-mail, comunicazioni e documenti che avvengono durante il normale lavoro di progettazione e produzione di un prodotto.

Sicurezza degli accessi mediante definizione di Access Control List (ACL): per fornire un elevato grado di sicurezza degli accessi alle informazioni sensibili è possibile, mediante l'utilizzo di una interfaccia grafica semplice ed intuitiva, definire e gestire gruppi, ruoli e permessi.

Firma Elettronica e cifratura dei dati sensibili: per raggiungere un assoluto livello di sicurezza, vengono forniti dal sistema delle funzionalità di firma elettronica e di cifratura dei dati critici. Queste caratteristiche sono fondamentali in attività dove la sicurezza è un'esigenza particolarmente sentita e necessaria.

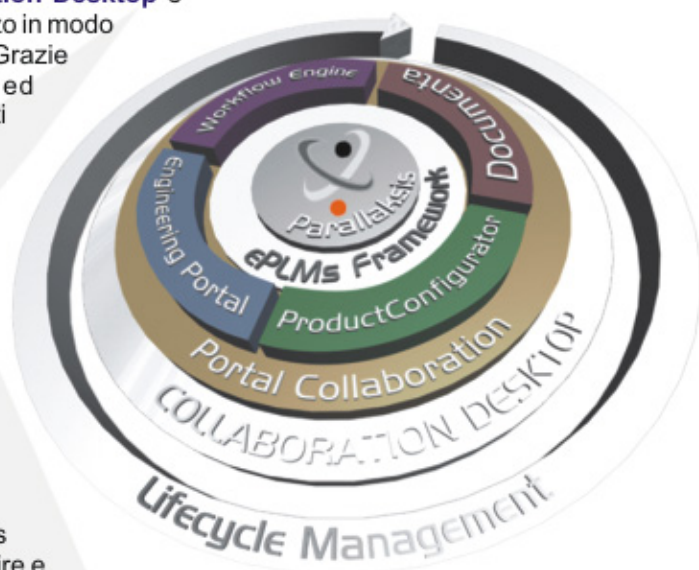
Interfaccia di amministrazione semplice e potente: le operazioni di amministrazione del sistema sono utilizzabili mediante l'uso di un'interfaccia semplice, potente ed intuitiva.

La suite di **Collaboration Desktop** è modulare. Questa scelta è stata compiuta per implementare la filosofia del "ragiona in grande e muoviti per piccoli passi", che consente di ridurre al minimo i rischi di insuccesso e di fornire un sistema informatico che sia da subito operativo e su cui si possano aggiungere in seguito moduli e funzionalità innovative con uno sforzo molto contenuto. Anche grazie a questa politica, **Collaboration Desktop** è in grado di garantire un rapido e significativo ROI alle aziende.

Soluzione a basso costo: l'intera suite **Collaboration Desktop** è ideata per possedere un elevato rapporto qualità-prezzo in modo da essere proposta nel variegato mondo delle PMI. Grazie alla scelta della tecnologia Microsoft .Net ed all'integrazione con prodotti comunemente presenti nelle aziende, il costo d'adozione di **Collaboration Desktop** è veramente contenuto.

Personalizzazione rapida dell'ambiente di lavoro: grazie alla tecnologia Dot-Net di Microsoft con cui il sistema è implementato ed alle funzionalità integrate è possibile personalizzare la piattaforma in poco tempo, con costi molto contenuti ed in modo efficace per l'agevolazione del proprio lavoro.

Collaboration Desktop nasce come applicazione multilingua: il motore del Business Modeler contiene gli strumenti che consentono di gestire e personalizzare nuove lingue, ed avere un ambiente multilingua eterogeneo. L'applicazione è sensibile alle impostazioni della lingua del browser.



06 Specializzazioni

Collaboration Desktop è una piattaforma collaborativa aperta alle diverse aree aziendali, di seguito sono indicate alcune specializzazioni realizzate per il mondo manifatturiero.

Gestione Progetti

Collaboration Desktop offre funzionalità che si estendono dalla gestione della commessa al progetto ed alla struttura di prodotto. La ricerca di ambienti integrati da parte delle aziende ha spinto l'evoluzione di **Collaboration Desktop** verso il project management.

- Organizzazione e gestione progetti
- Gestione WBS di progetto
- Organizzazione Task di progetto
- Gestione documentazione preliminare del progetto
- Sviluppo studi pre-commessa
- Definizione team per i task del progetto
- Forum e discussioni aperte agli utenti del progetto
- Reports per la gestione progetti
- Cruscotto progetto, analisi avanzamento
- Possibilità di accesso da parte di clienti e fornitori a dati del progetto, mediante opportune regole di visibilità
- Integrazione con strumenti di office
- Integrazione con outlook per pianificazione meeting

Gestione dati prodotto

La gestione delle strutture di prodotto sono il punto cardine delle applicazioni PLM; **Collaboration Desktop** punta alla gestione integrata della BOM e dei documenti. Una delle caratteristiche innovative è la gestione dei progetti preliminari : aree di lavoro libere in cui progettisti ed analisti possono effettuare valutazioni e studi pre-commessa, tali studi possono essere codificati in automatico in caso di avvio ufficiale del progetto.

- Gestione distinta base
- Viste FBOM, EBOM, PBOM.
- Strumenti per la configurazione di viste della Bom e tabelle riassuntive
- Riutilizzo di parti ed assiemi esistenti
- Strumenti di import/export dei dati distinta XML ed output diretto in Excel
- Baseline di struttura e gestione automatica per la creazione di Baseline di progetto, configurabile dall'utente
- BOM Editor

Workflow

- Motore di workflow grafico
- Definizione di più workflow per BusinessType e per progetto
- Submit automatico e manuale degli oggetti
- Gestione notifiche, liste di distribuzione
- Gestione quorum per approvazione task
- Strumenti di conditions programmabili
- Integrazione con strumenti esterni per esecuzione di applicazioni e servizi esterni

Change Management

- ❑ ECR, ECO, Problem report
- ❑ Gestione configurazione applicabile
- ❑ Effettività per data e serial number
- ❑ Filtri configurabili per la visualizzazione della BOM.
- ❑ Gestione di viste funzionali di produzione e di progetto
- ❑ Workflow integrato
- ❑ Revisioni gestite dal processo di Change Management

Gestione Documentale

- ❑ Check-in, check-out files
- ❑ Gestione automatica di file compressi
- ❑ Archivio files distribuito e multi-piattaforma
- ❑ Motore di full text retrieval
- ❑ Indicizzazione automatica e manuale
- ❑ Template documenti office personalizzabili
- ❑ Conversione automatica in formato PDF
- ❑ Integrazione con strumenti Adobe
- ❑ Integrazione con Microsoft InfoPath per gestione modulistica

The screenshot displays the 'Collaboration Desktop' web application interface. The main content area shows a 'Standard Query' table with columns for document ID, name, type, status, and location. The table lists various documents, including 'LSTPA PART', 'DESIGNO TARGA', 'DOC DEL SHELTER-HIPERBOL', 'LP', 'NORMA DI COLLAUDO', 'REQUISITE CIL', 'DES 435 SHELTER', 'SCHEM-ELETTRICO', 'DES-GARANZIONE', 'N.C.A.', 'DES-CARICO-ARTIFICIALE', 'SCHEM-BETTI', 'DES-ASLACCORDI', 'DES-ACCORDI I & II', 'DES SUPPORTO', 'DES ROTAZI', 'DES 435 TRATTO-GUBA', 'DES-FUNZIA SPECIALE', 'DES SPINA', and 'REQUISITO COLLAUDO'. A status bar at the bottom indicates 'Operazione completata con successo.' and 'Welcome to Xplore'.

ID	Nome	Tipologia	Stato	Località
AF010244000P	AF010244000P	DOCUMENTO	released	LSTPA PART
AF010244000E	AF010244000E	DOCUMENTO	released	DESIGNO TARGA
2403980P2001	2403980P2001	A DOCUMENTO	released	DOC DEL SHELTER-HIPERBOL
2403980P	2403980P	C DOCUMENTO	released	LP
240399001	240399001	A DOCUMENTO	released	NORMA DI COLLAUDO
240399002	240399002	A DOCUMENTO	released	REQUISITE CIL
2403990	2403990	F DOCUMENTO	released	DES 435 SHELTER
2404000	2404000	A DOCUMENTO	released	SCHEM-ELETTRICO
190770	190770	B DOCUMENTO	released	DES-GARANZIONE
2004790000	2004790000	D DOCUMENTO	released	N.C.A.
2208010	2208010	A DOCUMENTO	released	DES-CARICO-ARTIFICIALE
2208090	2208090	B DOCUMENTO	released	SCHEM-BETTI
2208120	2208120	B DOCUMENTO	released	DES-ASLACCORDI
2208200	2208200	B DOCUMENTO	released	DES-ACCORDI I & II
2274000	2274000	C DOCUMENTO	released	DES SUPPORTO
2274000	2274000	C DOCUMENTO	released	DES ROTAZI
2289000	2289000	D DOCUMENTO	released	DES 435 TRATTO-GUBA
2289000	2289000	A DOCUMENTO	released	DES-FUNZIA SPECIALE
2404000	2404000	C DOCUMENTO	released	DES SPINA
220399001	220399001	A DOCUMENTO	released	REQUISITO COLLAUDO

.07 Integrazioni

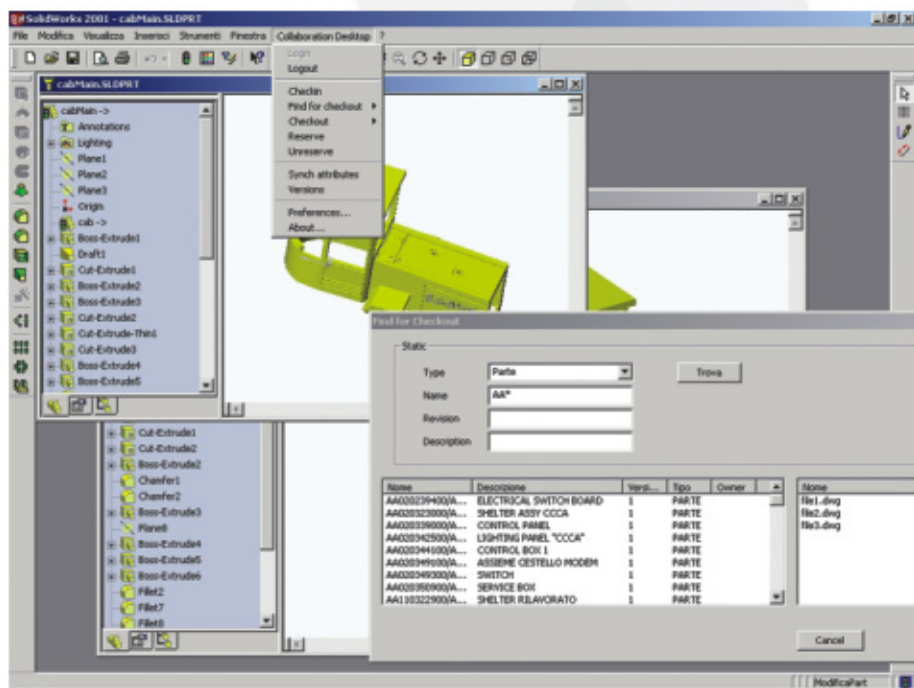
Una piattaforma aperta e ideata per integrare il mondo aziendale

Collaboration Desktop fornisce un potente modulo di personalizzazione della piattaforma. Sono disponibili Gateway, API e template per estendere e realizzare nuove funzionalità.

Al momento sono disponibili le seguenti integrazioni :

CAD :

- Autocad
 - Inventor
 - SolidWorks
 - SolidEdge
-
- Microsoft Office
 - Microsoft InfoPath
 - Microsoft Exchange
 - Microsoft Share Point Portal Server
 - Adobe® Document Services Acrobat® e Adobe LiveCycle™
 - ERP : SAP, Navision, Compiere
 - Strumenti di visualizzazione 3D
 - Reportistica : Advice Fast Report; Crystal Report



Strumenti di amministrazione

Collaboration Desktop è un ambiente collaborativo anche per chi si occupa dell'amministrazione del sistema. Fornisce un'interfaccia integrata ed accessibile attraverso il browser per qualsiasi tipo di operazione amministrativa.

- Modulo Collaboration Desktop SDK per la personalizzazione della piattaforma
- Aggiornamento automatico forms
- Strumento di configurazione delle lingue Libreria Api disponibile per la modifica dell'interfaccia e delle funzionalità
- Gateway con funzione API per estensione Integrazione LDAP
- Microsoft Active Directory
- Modulo di assistenza a distanza
- Gestione vault e location distribuite per progetto Modulo per autenticazione mediante smart-card
- Supporto firma digitale
- Possibilità di gestione dei dati in modalità ASP

"La soluzione PLM **Collaboration Desktop**, può aiutare ad ottenere significativi risparmi incrementando le vendite, riducendo i costi, abbreviando i tempi per lo sviluppo del prodotto e migliorando la qualità, l'innovazione e il supporto.

L'utilizzo di un sistema collaborativo consente alle aziende di estendere i risparmi attraverso tutto il ciclo di vita del prodotto, incluse la fabbricazione, le vendite e il supporto."

Utilizzo di del modulo SDK di Collaboration Desktop.

Collaboration Desktop SDK è il modulo della suite che consente all'utente di personalizzare la piattaforma, aggiungendo nuove funzionalità oppure modificando il comportamento di quelle esistenti. Meccanismi semplici consentono con pochi click di automatizzare l'autonumbering di oggetti, parti e documenti. Una libreria di API orientate al PLM consente di intervenire nelle regole di gestione di tutti i moduli, utilizzando un ambiente ottimizzato di .Net che consente di impiegare 20 linguaggi diversi di programmazione.

Garanzia di un eccellente TCO

Il sistema operativo Windows già garantisce un costo di proprietà complessivo (TCO, Total Cost of Ownership) tra i più contenuti. A questo Collaboration Desktop aggiunge affidabilità, protezione, distribuzione e prestazioni delle applicazioni ancora superiori, consentendo l'esecuzione su hardware a basso costo per grossi volumi.

Inoltre la politica di Collaboration Desktop è quella del LOW COST rispetto a tutti gli altri sistemi PLM oggi sul mercato.



Caratteristiche tecniche

Sistema operativo : Microsoft Windows® Server 2003, Windows 2000 Server, Windows .NET Framework versione 1.1

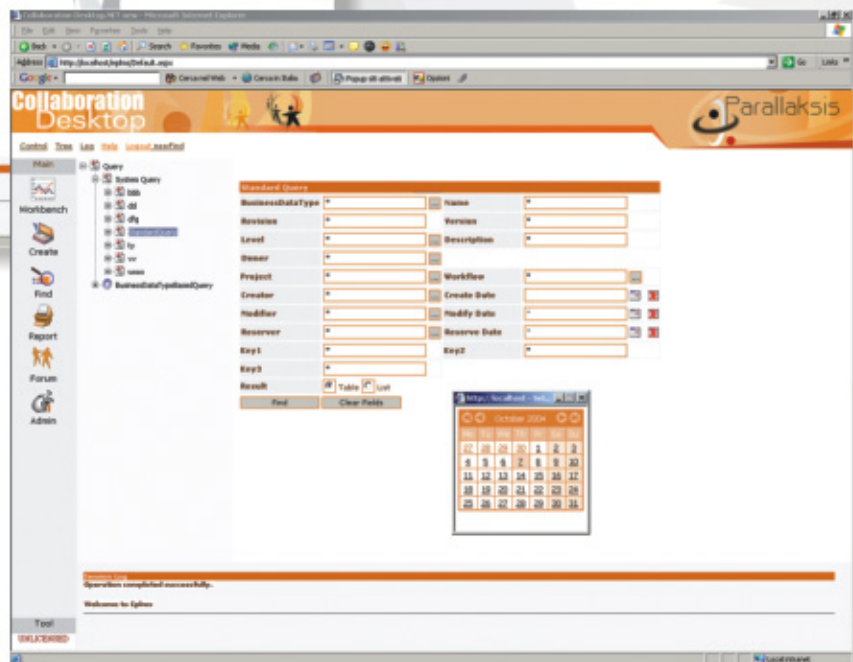
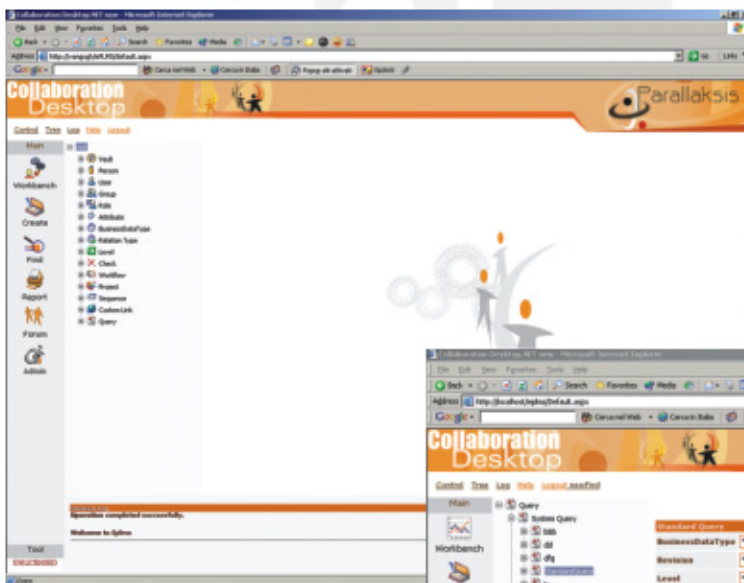
RDBMS : Oracle 9.x, Microsoft Sql Server

Web Server : IIS6, ISS5

Storage : Unix, Windows

Browser : Microsoft Internet Explorer 5.x

Reports : FastReport, Crystal Report



Collaboration Desktop, Parallaxsis sono marchi registrati o marchi di proprietà di Parallaxsis Corporation. Nomi o marchi citati possono essere marchi registrati dalle rispettive aziende citate. E' vietata la riproduzione di qualsiasi parte di questo documento, in qualsiasi forma, senza l'esplicito permesso scritto di Parallaxsis Corporation. Il contenuto di questo documento può essere modificato senza preavviso.

Parallaxsis Corporation

4244 W.Tennessee St. #185
Tallahassee, Florida, 32304
Mail / sales@parallaxsis.com
Ph. (206) 333-1975

Parallaxsis Italia

Via Zoe Fontana
Polo Tecnocitta
00131, Roma



Fax / 178 221 3019
Mail / italy@parallaxsis.com